

PPJBM

Pied de poteau pour muret et bord de dalle

Le pied de poteau carré sur platine PPJBM est 100% fabriqué en France. Il est préconisé dans la réalisation de clôtures et structures légères de jardin, sur supports étroits pour des bois de 70 ou 90 mm. Grâce à sa platine rectangulaire et à des perçages centrés, le pied de poteau PPJBM est spécialement adapté à une utilisation sur muret ou bord de dalle.

Caractéristiques

Matière

- Acier S235JR suivant NF EN 10025,
- Finition galvanisation à chaud suivant NF EN ISO 1461.

Avantages

- Platine rectangulaire et ancrages centrés pour une fixation facilitée sur support étroit,
- Platine d'épaisseur 2,5 mm renforcée : grande résistance à la déformation,
- Angles de la platine découpés pour plus de sécurité.

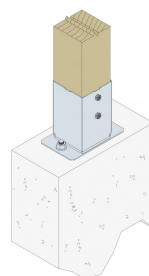
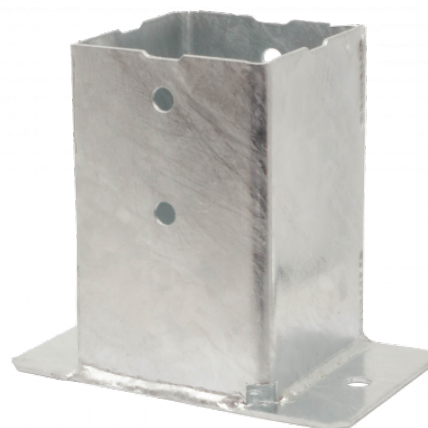
Applications

Support

- **Porteur** : béton, maçonnerie...
- **Porté** : bois massif, bois lamellé-collé, bois composite...

Domaines d'utilisation

- Clôtures de jardin, panneaux, claustras,
- Abris de jardin, carports,
- Structures légères et ouvrages temporaires de jardin...

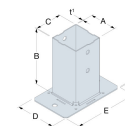


PPJBM

Pied de poteau pour muret et bord de dalle

Données techniques

Dimensions



Références	Dimensions [mm]							Perçages	Platine
	A	B	C	D	E	t ₁	t ₂	Partie haute	Ø14
								Ø11	
PPJBM70	71	150	71	105	170	2	2.5	4	2
PPJBM90	91	150	91	105	170	2	2.5	4	2

PPJBM

Pied de poteau pour muret et bord de dalle

Mise en oeuvre

Fixations

Poteau :

- Boulons Ø10
- Tirefonds LAG Ø10 mm
- Vis SSH Ø10 mm

Platine :

Le choix de l'ancrage doit se faire en fonction de la largeur du support. Le tableau ci-dessous présente les distances minimum aux bords à respecter.

- *Ancrage mécanique : goujon WA M10-78/5 ou alternative FM-753 CRACK 3DG M10x90/10 (revêtement adapté pour un usage en extérieur)*
- *Ancrage chimique : résine AT-HP + tige fileté LMAS M10-120/25*

Mise en garde

La gamme jardin ne convient pas pour des applications structurales soumises à des forces importantes (vent, ...). Les structures doivent être correctement conçues et mises en oeuvre afin d'assurer la reprise de charges latérales de vent (jambe de force, ...).

Installation

L'installation sur muret est possible en respectant les distances au bord pour l'ancrage. Pour une installation de clôture, ce pied de poteau peut être installé directement en bord de dalle.

Partie basse :

1. Positionner le pied de poteau dans la structure,
2. Identifier la position des ancrages sur le support,
3. Percer le support verticalement au diamètre et à la profondeur préconisés pour les fixations choisies,
4. Fixer la platine au sol à l'aide des chevilles d'ancrages sélectionnées.

Partie haute :

1. Placer le poteau dans le pied de poteau,
2. Fixer le poteau dans le pied de poteau.

Distance au bord minimum des ancrages

Références	Distance au bord minimum [mm]		
	WA M10	BOAX-II M10	POLY-GP + LMAS M10
PPJBM70	50	50	40
PPJBM90	50	50	40

